

Généralités

<u>Contenu:</u>	<u>page</u>
1) Installation des programmes AGROPLUS	2
2) Mise à jour des programmes AGROPLUS	3
3) Sauvegarde des données	4
4) Restauration des données	5
5) Changement d'ordinateur	6
6) Problème d'affichage	7

1) Installation des programmes AGROPLUS

1.1) AGROPLUS en mode Terminal Serveur

- L'utilisation d'AGROPLUS en mode Terminal Serveur nécessite seulement la configuration d'un accès au serveur.
(Il n'est pas nécessaire d'installer le programme AGROPLUS sur l'ordinateur.)
- Demander la configuration:
 - www.agroplus.ch
 - Onglet: Contact
 - Lien: Questions relatives à notre Serveur

1.2) En mode local

- Télécharger AGROPLUS:
 - Aller sur: www.agroplus.ch
 - Onglet: Contact
 - Lien: Télécharger le programme AGROPLUS
 - Suivre les instructions.

- Pas d'accès Internet ?
 - Demander un CD d'installation: 026 667 18 24

2) Mise à jour des programmes AGROPLUS

2.1) AGROPLUS en mode Terminal Serveur

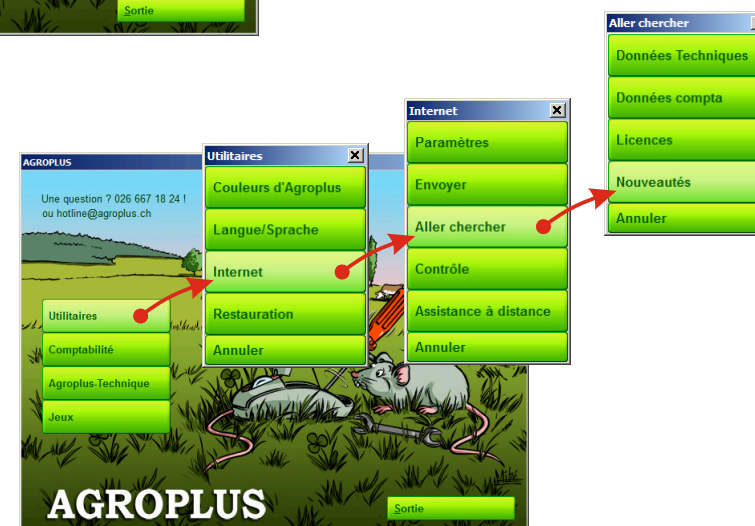
- En mode Terminal Serveur, les mises à jour sont automatiques.
- L'utilisateur n'a pas à s'en soucier.

2.2) En mode local

- Mise à jour semi-automatique:
 - Cliquer sur le bouton Mettre à jour ? (8)
 - (Il apparaît au début de chaque mois).*
 - La mise à jour se déroule automatiquement.



- Mise à jour manuelle:
 - Il arrive parfois que l'on souhaite forcer la mise à jour, *par exemple pour profiter de versions intermédiaires.*
 - Dans ces cas, procéder ainsi:



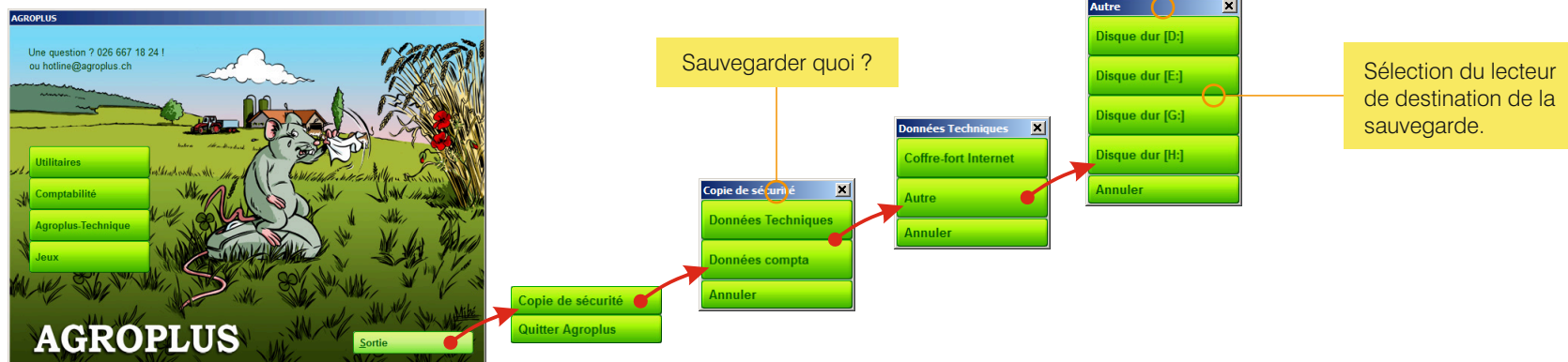
3) Sauvegarde des données

3.1) AGROPLUS en mode Terminal Serveur

- Les données des utilisateurs sont automatiquement sauvegardées par le serveur.
- L'utilisateur n'a donc pas à s'en soucier.

3.2) En mode local

- Procédez comme suit, pour sauvegarder les données AGROPLUS (que ce soit un dossier PER ou une compta) sur un support externe:



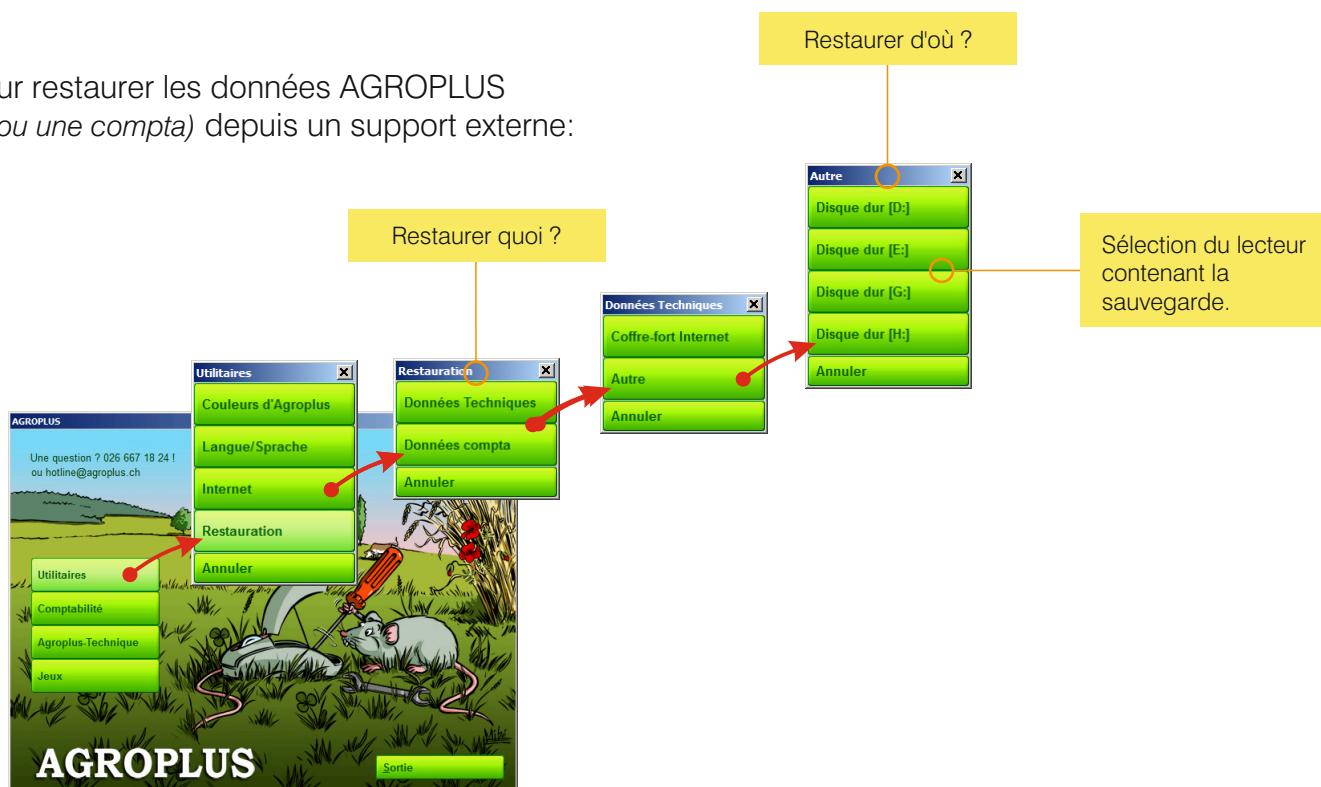
4) Restauration des données

4.1) AGROPLUS en mode Terminal Serveur

- Dans l'éventualité où la restauration d'une version précédente serait nécessaire, prendre contact avec la HotLine:
 - 026 667 18 24

4.2) En mode local

- Procédez comme suit, pour restaurer les données AGROPLUS
(que ce soit un dossier PER ou une compta) depuis un support externe:

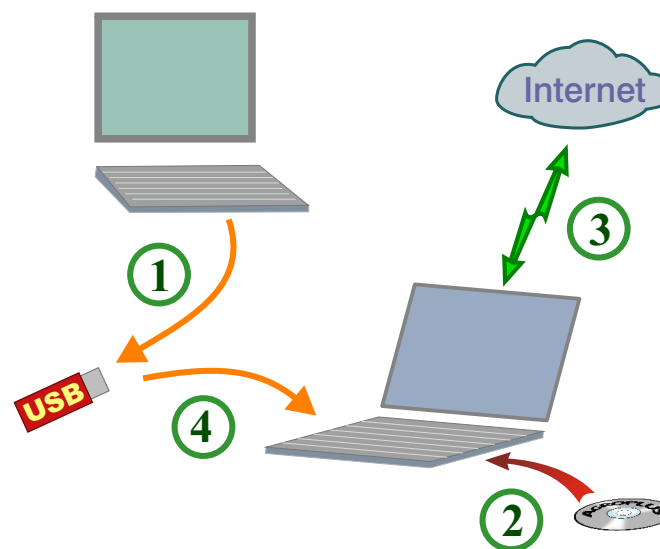


5.1) AGROPLUS en mode Terminal Serveur

- Demander la configuration d'un accès au serveur AGROPLUS sur le nouvel ordinateur:
 - www.agroplus.ch
 - Onglet: Contact
 - Lien: Questions relatives à notre Serveur

5.2) En mode local

- 1) Sauvegarder les données (*compta et/ou technique*) de l'ancien ordinateur (*cf. point 3*).
- 2) Installez le programme AGROPLUS sur le nouvel ordinateur (*cf. point 1*).
- 3) Mettre à jour AGROPLUS sur ce nouvel ordinateur (*cf. point 2*).
- 4) Restaurer les données sur le nouvel ordinateur (*cf. point 4*).



6) Problème d'affichage

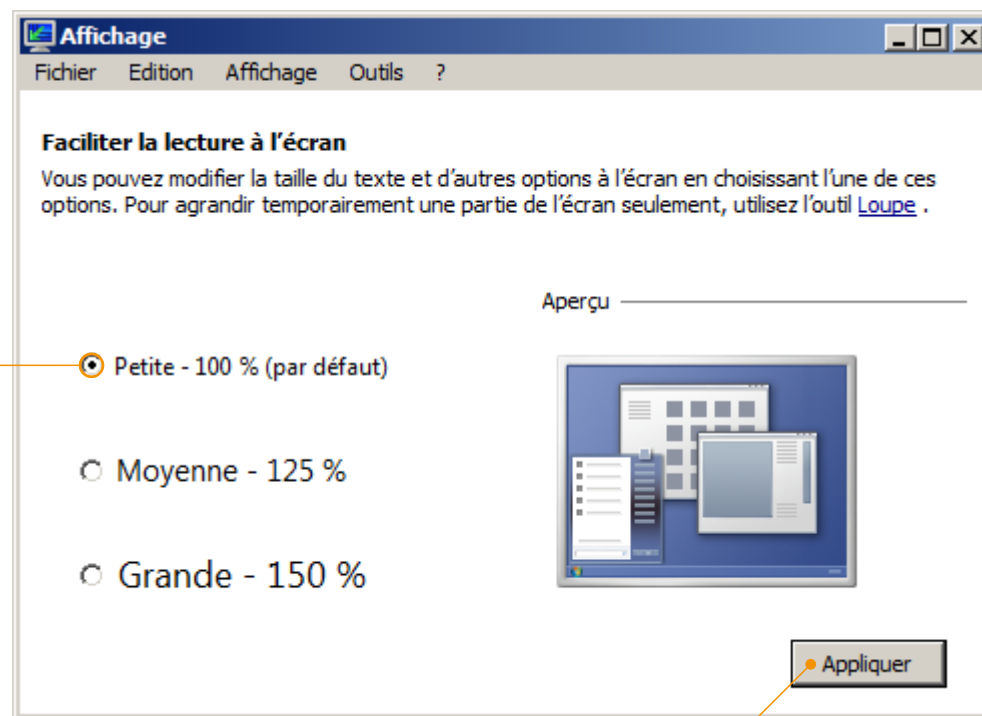
4.1) AGROPLUS en mode Terminal Serveur

- Il ne devrait pas y avoir de problème d'affichage en mode Terminal Serveur. Dans l'éventualité où il y en aurait, prendre contact avec la HotLine:
 - 026 667 18 24

4.2) En mode local

- Si des problèmes d'affichage apparaissent (*textes tronqués ou qui dépassent des boutons, par exemple*), il est pertinent d'optimiser les paramètres de Windows.
- A ce titre, ouvrir le «Panneau de configuration» de Windows et sélectionner «Affichage».

Cocher **Petite police 100%**



Confirmer en cliquant sur **Appliquer**